



Autolink
Trucks & Machinery

32 2 352 01 50

Autolink Trucks & Machinery - 1599, Chée de Waterloo - 1180 Brussels - Belgium

IVECO ASTRA BENNE - Neuf (Ref : 3073) HD9 64.42 12.9 L

Turbo Diesel, 6 Cylindres Cylindres Euro 3 | CC : 12882 | CVDIN : 420 | Portes : 2 | Places : 2 | ZF 16S2520TO 6x4

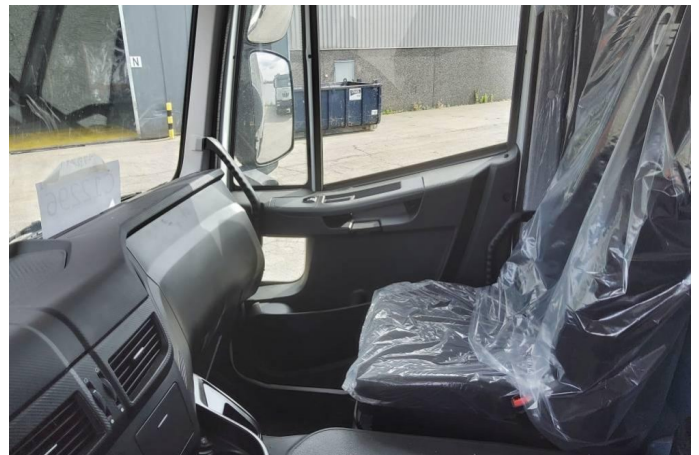
Principaux équipements

Info & liste complètes des équipements : <https://www.autolink.eu/fr/A-3073>

- Coupe circuit batterie manuel
- Cric hydraulique
- Réservoir 400l
- Pré-équipement radio + cb
- Roue de secours
- Ebl (correcteur de freinage électronique)
- Suspension avant parabolique renforcée 9t
- Suspensions arrière semi-elliptiques renforcées à 10 lames
- Réservoir acier
- Siege conducteur avec suspension a air
- Pot d'échappement vertical
- Frein moteur à décompression
- Vitres électriques (2)
- Préfiltre à carburant
- Volant réglable manuellement
- Trousse à outils
- Barre anti-roulis sur essieu arrière
- Limite de vitesse 2ème tranche 30 km/h
- Pré-équipement pour gyrophares
- Dimensions (m) : L : 7.975 / P : 2.400 / H : 3.400 / V : 15 m³

Nous pouvons vous fournir et installer les accessoires disponibles avec ce modèle !

- Différentiel à blocage manuel
- Pare soleil dessus pare brise
- Cabine courte
- Cruise control
- Prise de force boite de vitesse zf nh/1c
- Abs
- Cabine à basculement manuel
- Euro 3
- Protection des goujons de roue 1er essieu
- Compresseur d'air pour freins 630 cm³
- Fenêtres athermiques
- Cruise control
- Freins à tambour duo-duplex
- Grille de protection des phares
- Filtre à gasoil chauffant
- Garde-boues arrières
- Air conditionné / climatisation
- Limite de vitesse 1ère tranche 80 km/h
- Tuyau de gonflage des pneus
- Calandre noire
- Poids (kg) : MMA : 40000 / Tare : 9670 / CHUT



Les spécifications peuvent varier selon l'année et l'origine du véhicule.
Nos conditions générales de vente sont disponibles sur www.transautomobile.com.
Photos non contractuelles.

Nos services



Transport



Assurance



Pièces détachées

Tel : +32 (0)2 352 01 50 - Fax : +32 (0)2 352 01 52 - contact@autolink.eu - www.autolink.eu